

产品名称: MatrigeneL Matrix 低因子无酚红基底膜基质

产品规格: 5 mL/瓶、10 mL/瓶

产品目录号: 0827035/0827503

批次号:	20222913BWD
来源:	经基因编辑的小鼠肿瘤细胞
配制:	含达尔伯克改良伊格尔培养基和 50 $\mu\text{g}/\text{mL}$ 庆大霉素, MatrigeneL Matrix 适合所有的培养基
储存:	储存在 -20°C 时是稳定的。避免反复冻融。请不要储存在无霜冰箱中。请保持产品的冻结。

质量管理:

说明书	标准	结果	质检人
蛋白浓度	结果用 BCA 法所得, 用 mg/mL 表示	7.63	乐霖铭
内毒素	结果用凝胶法测定, 内毒素单位(EU/mL)	<1.5	孙小云
凝胶测试	MatrigeneL Matrix: 培养基 = 1:1, 测试了快速凝胶和在 37°C 培养基中保持这种形态 5 天的能力 MatrigeneL Matrix: 培养基 = 7:3, 在 37°C 条件下 30 分钟可凝, 在 37°C 培养基中保持这种形态 15 天的能力	通过	乐霖铭
肿瘤球培养	MatrigeneL Matrix: 培养基 = 1:3、混肿瘤细胞培养 5 天	通过	乐霖铭
类器官培养	测试了在 MatrigeneL Matrix: 培养基 = 7:3 条件下也能培养出小鼠肠道类器官、小鼠胆管类器官、小鼠气管上皮类器官, 建议使用比例 MatrigeneL Matrix > 70%	通过	孙小云
生物活性	生物活性是通过 Transwell 实验来测定的。细胞可以穿过基底膜基质, 进入下室中, MatrigeneL Matrix: 培养基 = 1:4、1:6、1:8	通过	洪小玲
血管形成	测试了在基底膜基质培养条件下 RLSEC 也能形成血管 MatrigeneL Matrix: 培养基 = 原胶、2:1	通过	洪小玲
无菌性	检测是否存在细菌、真菌和支原体	阴性	莫昌在
ELISA 检测	筛选小鼠种群中是否存在小鼠肝炎病毒、鼠痘病毒、小鼠肺炎病毒、呼肠孤病毒 III 型、小鼠仙台病毒、小鼠细小病毒、小鼠肺支原体、泰泽病原体以及弓形虫等病原菌及体内寄生虫等。 (参考标准 GB/T 14926.22-2001、GB/T 14926.20-2001、GB/T 14926.24-2001、GB/T 14926.25-2001、GB/T 14926.23-2001、GB/T 14926.24-2001、GB/T 14926.8-2001、GB/T 14926.10-2001、GB/T 18448.2-2001)	阴性	莫昌在

联系方式: 400-091-6556

网址: www.mogengel.com

地址: 福建省厦门市翔安区民安街道莲亭路 821 号 401-25



说明书	标准	结果	质检人
细菌培养、 分离鉴定	筛选小鼠种群中是否存在沙门氏菌、鼠棒状杆菌、嗜肺巴斯德杆菌、肺炎克雷伯杆菌、金黄色葡萄球菌、绿脓杆菌等。 (参考标准 GB/T 14926.1-2001、GB/T 14926.9-2001、GB/T 14926.12-2001、GB/T 14926.13-2001、GB/T 14926.14-2001、GB/T 14926.17-2001)	阴性	燕昌在
镜检	筛选小鼠种群中是否存在体外寄生虫、蠕虫、鞭毛虫/纤毛虫等。(参考标准 GB/T 18448.1-2001、GB/T 18448.6-2001、GB/T 14926.40-1994)	阴性	燕昌在

安全建议：按照良好的工业卫生和实验室安全规程进行处理

产品有效期：2024.8.2

质量保证：洪小玲

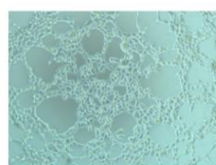
日期：2022.8.30

厦门模基生物科技有限公司 电话：400-091-6556

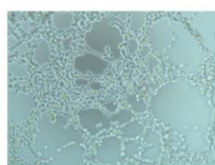
仅供研究使用。不适用于诊断或治疗程序。

本文件中的所有其他商标均为其各自所有者的财产。

附录：结果图片

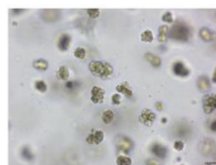


原液

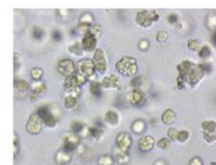


2:1

图片 1 RLSEC 成管 4 小时图片

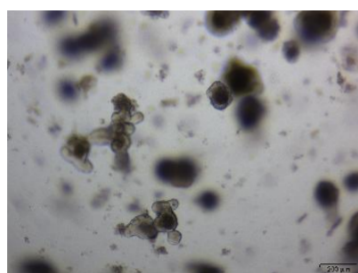


HepG2

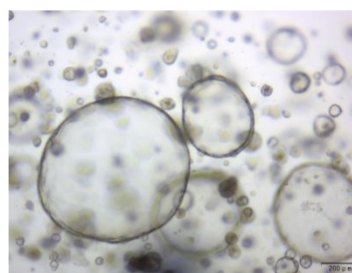


SGC-7901

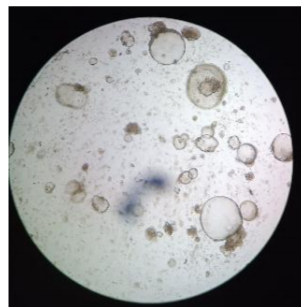
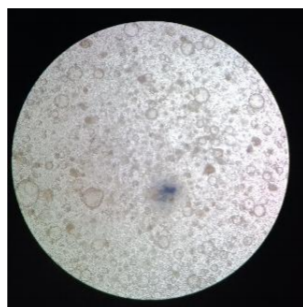
图片 2 肿瘤球培养 5 天图片



图片 3 小鼠小肠类器官培养 4 天图片



图片 4 小鼠胆管类器官培养 5 天图片



图片 5 小鼠气道上皮类器官培养 5 天图片

联系方式：400-091-6556

网址：www.mogengel.com

地址：福建省厦门市翔安区民安街道莲亭路 821 号 401-25

